



Achat - Vente - Location - Gestion

188, avenue de Versailles - 75 016 PARIS - Tél : 01.45.30.11.06 - info@unappartenville.com

## 16<sup>ÈME</sup> - RUE CHARDON-LAGACHE

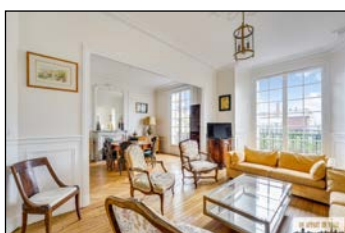
4 pièces - 96 m<sup>2</sup> - 3<sup>ème</sup> étage

Dans immeuble pierre de taille de standing, appartement avec charme de l'ancien, très belle hauteur sous plafond de 3,07 m, très clair et en double exposition: Entrée, très belle pièce de vie, salon et salle à manger, cuisine aménagée et équipée avec office, 2 grandes chambres sur cour, salle d'eau, WC séparés.

Prix : 970.000 € (Commission d'agence incluse)

| IMMEUBLE                                       | ÉLÉMENTS DE CONFORT                      |
|--|--|
| Type : PIERRE DE TAILLE (1904) - TRES BON ETAT | Orientation : SUD-EST & NORD-OUEST       |
| Immeuble : RDC + 6 Étage(s)                    | Porte Blindée : OUI                      |
| Ravalement Ext. : TRES BON ETAT                | Double Vitrage : NON                     |
| Ravalement Int. : TRES BON ETAT                | Balcon : NON / Terrasse : NON            |
| Cave : OUI de 10 m <sup>2</sup>                | Cheminées : OUI / Moulures : OUI         |
| Chambre de Service : NON                       | HSP : 3,07 m                             |
| Ascenseur : OUI                                | Chauffage : INDIV. GAZ                   |
| Interphone : OUI / Digicode : OUI X 2          | Eau Chaude : INDIV. GAZ                  |
| Gardien : OUI                                  | WC Séparés : OUI                         |
| Parking : NON                                  | Salle de Bains : NON / Salle d'Eau : OUI |
| Transport : M <sup>o</sup> EXELMANS            | EDF : OK                                 |
| Appartement sur : RUE & COUR                   | Nombre de Chambres : 2                   |
| INFORMATIONS FINANCIERES & ÉNERGETIQUES        |  |
| Taxe Foncière : 2.144 €/AN                     | DPE : 293 kWhEP/m <sup>2</sup> .an       |
| Nb de lots : - Budget de charges : 3.896 €/an  | Étiquette : E                            |
| Charges de copropriété : 274 €/MOIS            | GES : 64 kg/m <sup>2</sup> .an           |

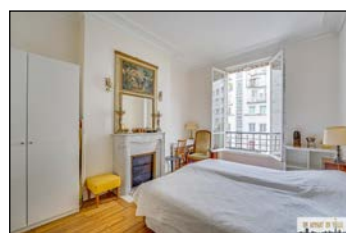
### SALON

(19 m<sup>2</sup> & 15 m<sup>2</sup> - PARQUET)

### CUISINE

(10,18 m<sup>2</sup> - CARRELAGE)

### CHAMBRE

(15,57 m<sup>2</sup> & 15 m<sup>2</sup> - PARQUET)

### AUTRES

