



Achat - Vente - Location - Gestion

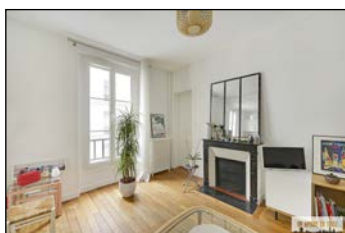
188, avenue de Versailles - 75 016 PARIS - Tél : 01.45.30.11.06 - info@unappartenville.com

**16<sup>EME</sup> - AVENUE DE VERSAILLES****2 pièces meublé - 42 m<sup>2</sup> - 2<sup>ème</sup> étage**

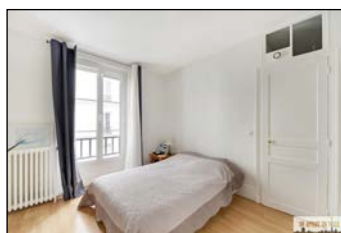
Appartement lumineux avec beaux volumes comprenant : un séjour de 23 m<sup>2</sup> avec cuisine ouverte et bar, une chambre, une salle de bain, wc séparés.

**Loyer mensuel : 1.570 € (Charges comprises)**

<i>IMMEUBLE</i>	<i>ÉLÉMENTS DE CONFORT</i>
Type : ANCIEN (1900) - TRES BON ETAT	Orientation : OUEST
Immeuble : RDC + 5 Étage(s)	Porte Blindée : OUI
Ravalement Ext. : TRES BON ETAT	Double Vitrage : OUI
Ravalement Int. : TRES BON ETAT	Balcon : NON / Terrasse : NON
Cave : OUI	Cheminées : OUI / Moulures : NON
Chambre de Service : NON	HSP : 2,83 m
Ascenseur : NON	Chauffage : COLLECTIF
Interphone : NON / Digicode : OUI X 2	Eau Chaude : INDIV. ELECTRIQUE
Gardien : OUI	WC Séparés : OUI
Parking : NON	Salle de Bains : OUI / Salle d'Eau : NON
Transport : M <sup>o</sup> PTE DE ST CLOUD	EDF : AUX NORMES
Appartement Meublé sur : RUE BOILEAU	Nombre de Chambres : 1
<i>INFORMATIONS FINANCIERES &amp; ÉNERGETIQUES</i>	
Honoraires : 630 € TTC	DPE : 368 kWhEP/m <sup>2</sup> .an Étiquette : F GES : 65 kg/m <sup>2</sup> .an
Dépôt de Garantie : 2.780 €	
Charges locatives : 180 €/MOIS	

**SALON**(23 m<sup>2</sup> - PARQUET)**CUISINE**

(CARRELAGE)

**CHAMBRE**(14 m<sup>2</sup> - PARQUET)**SALLE DE BAIN**

(CARRELAGE)

