



Achat - Vente - Location - Gestion

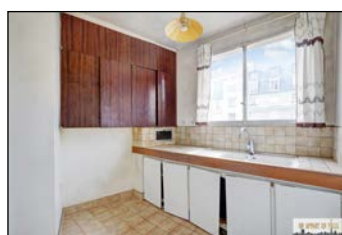
188, avenue de Versailles - 75 016 PARIS - Tél : 01.45.30.11.06 - info@unappartenville.com

16^{EME} - BOULEVARD MURAT**4 pièces - 100,41 m² - 4^{ème} étage**

Appartement familial clair en étage élevé: entrée, grand séjour, cuisine séparée, 3 chambres dont une avec balcon, 2 salles de bain, 2 WC, placards et dégagement.

Prix : 845.000 € (Commission d'agence incluse)

<i>IMMEUBLE</i>	<i>ÉLÉMENTS DE CONFORT</i>
Type : ANCIEN (1960)	Orientation : DOUBLE EXPO
Immeuble : RDC + 9 Étage(s)	Porte Blindée : OUI
Ravalement Ext. : BON ETAT	Double Vitrage : NON
Ravalement Int. : BON ETAT	Balcon : OUI 3 m² / Terrasse : NON
Cave : OUI	Cheminées : NON / Moulures : NON
Chambre de Service : NON	HSP : 2,60 m
Ascenseur : OUI	Chauffage : COLLECTIF
Interphone : OUI / Digicode : NON	Eau Chaude : COLLECTIF
Gardien : NON	WC Séparés : OUI X 2
Parking : NON	Salle de Bains : OUI X 2 / Salle d'Eau : NON
Transport : M^o PORTE DE SAINT CLOUD	EDF : CF. DDT
Appartement sur : RUE	Nombre de Chambres : 3
<i>INFORMATIONS FINANCIERES & ÉNERGETIQUES</i>	
Taxe Foncière : 2574 €/AN	DPE : 249 kWhEP/m².an
Nb de lots : - Budget de charges : €/an	Étiquette : E
Charges de copropriété : 514 €/MOIS	GES : 54 kg/m².an

SALON(29,23 m² - MOQUETTE)**CUISINE**(7 m² - CARRELAGE)**CHAMBRE**(14,3 m² & 11,4 m² & 11,2 m² - MOQUETTE)**BALCON et VUE**