



Achat - Vente - Location - Gestion

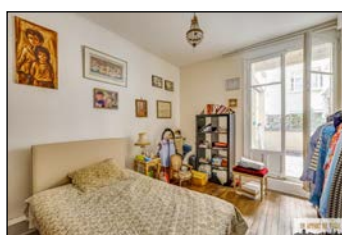
188, avenue de Versailles - 75 016 PARIS - Tél : 01.45.30.11.06 - info@unappartenville.com

16^{EME} - RUE CHARDON-LAGACHE4 pièces - 101,66 m² - 1^{er} étage

Appartement dans bel immeuble pierre de taille avec terrasse de 18 m² : seul à l'étage: entrée, grand salon/salle à manger de 38 m² avec 3 mètres de hauteur sous plafond, cuisine d'îlot de 12,44 m² pouvant être ouverte sur la salle à manger, 2 grandes chambres de 20 m² et 14 m², salle d'eau, WC séparés.

Prix : 1.040.000 € (Commission d'agence incluse)

IMMEUBLE	ÉLÉMENTS DE CONFORT
Type : ANCIEN (1934) - BON ETAT	Orientation : EST & OUEST
Immeuble : RDC + 8 Étage(s)	Porte Blindée : OUI
Ravalement Ext. : BON ETAT	Double Vitrage : OUI partiel
Ravalement Int. : BON ETAT	Terrasse : OUI de 18,5 m ²
Cave : OUI	Cheminées : NON / Moulures : NON
Chambre de Service : NON	HSP : 3 mètres
Ascenseur : OUI	Chauffage : COLLECTIF
Interphone : OUI / Digicode : OUI	Eau Chaude : COLLECTIVE
Gardien : OUI	WC Séparés : OUI
Parking : NON	Salle de Bains : NON / Salle d'Eau : OUI
Transport : M ^o CHARDON-LAGACHE	EDF : CF. DDT
Appartement sur : RUE & COUR	Nombre de Chambres : 2
INFORMATIONS FINANCIERES & ÉNERGETIQUES	
Taxe Foncière : 449 €/AN	DPE : 269 kWhEP/m ² .an
Nb de lots : - Budget de charges : 7.125 €/an	Étiquette : E
Charges de copropriété : 594 € /MOIS	GES : 59 kg/m ² .an

SALON(38,36 m² - PARQUET)**CUISINE**(12,44 m² - CARRELAGE)**CHAMBRE**(20 m² / 14 m² - PARQUET)**TERRASSE**(18,45 m²)