



Achat - Vente - Location - Gestion

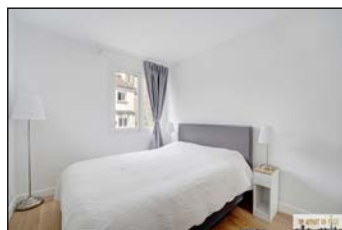
188, avenue de Versailles - 75 016 PARIS - Tél : 01.45.30.11.06 - info@unappartenville.com

16<sup>EME</sup> - RUE BOILEAU2 pièces **meublé** - 52 m<sup>2</sup> + balcon 3 m<sup>2</sup> - 6<sup>ème</sup> étage

Appartement en étage élevé entièrement rénové et meublé à neuf dans immeuble de standing:  
grand salon **avec balcon sans aucun vis-à-vis plein Ouest**, cuisine séparée, chambre sur cour,  
salle d'eau, WC séparés.

Loyer mensuel : 1.950 € (Charges comprises)

| IMMEUBLE                                | ÉLEMENTS DE CONFORT   |
|---|---|
| Type : RECENT () - BON ETAT             | Orientation : OUEST & EST                                   |
| Immeuble : RDC + 7 Étage(s)             | Porte Blindée : OUI   |
| Ravalement Ext. : BON ETAT              | Double Vitrage : OUI  |
| Ravalement Int. : BON ETAT              | Balcon : OUI 3 m <sup>2</sup> / Terrasse : NON              |
| Cave : OUI                              | Cheminées : NON / Moulures : NON                            |
| Chambre de Service : NON                | HSP : 2,60 m  |
| Ascenseur : OUI                         | Chauffage : COLLECTIF                                       |
| Interphone : OUI / Digicode : OUI       | Eau Chaude : INDIV. ELECTRIQUE                              |
| Gardien : NON                           | WC Séparés : OUI  |
| Parking : NON                           | Salle de Bains : NON / Salle d'Eau : OUI                    |
| Transport : M° EXELMANS                 | EDF : AUX NORMES  |
| Appartement Meublé sur : RUE & COUR     | Nombre de Chambres : 1                                      |
| INFORMATIONS FINANCIERES & ÉNERGETIQUES |   |
| Honoraires : 780 € TTC                  | DPE : 220 kWhEP/ms.an<br>Étiquette : D<br>GES : 45 kg/ms.an |
| Dépôt de Garantie : 3.500 €             |   |
| Charges locatives : 200 € /MOIS         |   |

SALON(26,66 m<sup>2</sup> - PARQUET)CUISINE(5,5 m<sup>2</sup> - PARQUET)CHAMBRE(9,64 m<sup>2</sup> - PARQUET)AUTRES