



Achat - Vente - Location - Gestion

188, avenue de Versailles - 75 016 PARIS - Tél : 01.45.30.11.06 - info@unappartenville.com

## 16<sup>EME</sup> - BOULEVARD MURAT

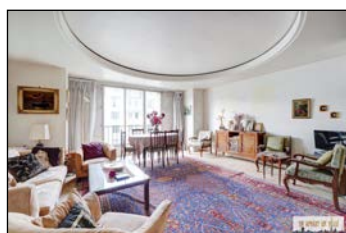
4 pièces - 100,41 m<sup>2</sup> - 4<sup>ème</sup> étage

Appartement familial clair en étage élevé: entrée, grand séjour, cuisine séparée, 3 chambres dont une avec balcon, 2 salles de bain, 2 WC, placards et dégagement.

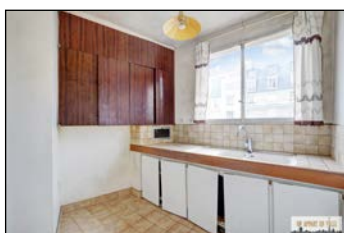
Prix : 852.000 € (Commission d'agence incluse)

IMMEUBLE	ÉLÉMENTS DE CONFORT
Type : <b>ANCIEN (1960)</b>	Orientation : <b>DOUBLE EXPO</b>
Immeuble : <b>RDC + 9 Étage(s)</b>	Porte Blindée : <b>OUI</b>
Ravalement Ext. : <b>BON ETAT</b>	Double Vitrage : <b>NON</b>
Ravalement Int. : <b>BON ETAT</b>	Balcon : <b>OUI 3 m<sup>2</sup></b> / Terrasse : <b>NON</b>
Cave : <b>OUI</b>	Cheminées : <b>NON</b> / Moulures : <b>NON</b>
Chambre de Service : <b>NON</b>	HSP : <b>2,60 m</b>
Ascenseur : <b>OUI</b>	Chauffage : <b>COLLECTIF</b>
Interphone : <b>OUI</b> / Digicode : <b>NON</b>	Eau Chaude : <b>COLLECTIF</b>
Gardien : <b>NON</b>	WC Séparés : <b>OUI X 2</b>
Parking : <b>NON</b>	Salle de Bains : <b>OUI X 2</b> / Salle d'Eau : <b>NON</b>
Transport : <b>M° PORTE DE SAINT CLOUD</b>	EDF : <b>CF. DDT</b>
Appartement sur : <b>RUE</b>	Nombre de Chambres : <b>3</b>
INFORMATIONS FINANCIERES & ÉNERGETIQUES	
Taxe Foncière : <b>2574 €/AN</b>	DPE : <b>249 kWhEP/m<sup>2</sup>.an</b> Étiquette : <b>E</b> GES : <b>54 kg/m<sup>2</sup>.an</b>
Nb de lots : - Budget de charges : <b>€/an</b>	
Charges de copropriété : <b>514 €/MOIS</b>	

### SALON

( 29,23 m<sup>2</sup> - MOQUETTE)

### CUISINE

( 7 m<sup>2</sup> - CARRELAGE)

### CHAMBRE

( 14,3 m<sup>2</sup> & 11,4 m<sup>2</sup> & 11,2 m<sup>2</sup> - MOQUETTE)

### BALCON et VUE

