



Achat - Vente - Location - Gestion

188, avenue de Versailles - 75 016 PARIS - Tél : 01.45.30.11.06 - info@unappartenville.com

16^{EME} - RUE PARENT DE ROSAN

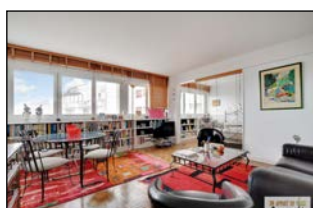
2 pièces - 53,32 m² - 7^{ème} étage

Dans un immeuble récent et sécurisé (digicode et gardienne), bel appartement en étage élevé avec vue dégagée, en bon état et offrant un bon plan : Séjour, chambre, cuisine séparée, salle de bains, WC séparés, nombreux placards et dégagement. Eaux et chauffage collectifs. Cave. Un grand emplacement de parking en option.

Prix : 499.200 € (Commission d'agence incluse)

IMMEUBLE	ÉLÉMENTS DE CONFORT
Type : RECENT (1964) - TRES BON ETAT	Orientation : SUD-OUEST
Immeuble : RDC + 9 Étage(s)	Porte Blindée : OUI
Ravalement Ext. : BON ETAT	Double Vitrage : OUI
Ravalement Int. : BON ETAT	Balcon : NON / Terrasse : NON
Cave : OUI	Cheminées : NON / Moulures : NON
Chambre de Service : NON	HSP : 2,56 m
Ascenseur : OUI	Chauffage : COLLECTIF
Interphone : NON / Digicode : OUI	Eau Chaude : COLLECTIVE
Gardien : OUI	WC Séparés : OUI
Parking : POSS. EN SUS (49.000 €)	Salle de Bains : OUI / Salle d'Eau : NON
Transport : M° EXELMANS	EDF : AUX NORMES
Appartement sur : JARDIN (VUE DÉGAGÉE)	Nombre de Chambres : 1
INFORMATIONS FINANCIERES & ÉNERGETIQUES	
Taxe Foncière : 1.571 €/AN	DPE : 161 kWhEP/ms.an Étiquette : C GES : 27 kg/ms.an
Nb de lots : - Budget de charges : 3.380 €/an	
Charges de copropriété : 281 €/MOIS	

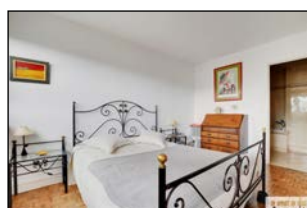
SALON

(20,90 m² - PARQUET)

CUISINE

(6,49 m² - CARRELAGE)

CHAMBRE

(11,69 m² - PARQUET)

AUTRES

