



Achat - Vente - Location - Gestion

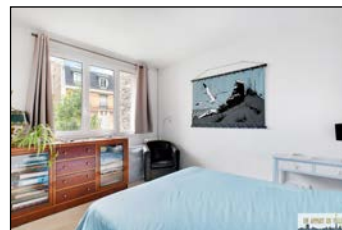
188, avenue de Versailles - 75 016 PARIS - Tél : 01.45.30.11.06 - info@unappartenville.com

**16<sup>EME</sup> - RUE BOILEAU****4 pièces - 93,7 m<sup>2</sup> - 5<sup>ème</sup> étage**

Dans un immeuble de bon standing bien entretenu, appartement rénové au calme et très lumineux, traversant comprenant: grand séjour de 29 m<sup>2</sup> donnant sur balcon, cuisine séparée, 3 chambres, salle de bains, salle d'eau, wc séparés, placards. Local vélo dans la cour arborée.

**Prix : 1 038 000 € (Commission d'agence incluse)**

<b><i>IMMEUBLE</i></b>	<b><i>ÉLÉMENTS DE CONFORT</i></b>
Type : <b>1950 - TRES BON ETAT</b>	Orientation : <b>DOUBLE EXPO</b>
Immeuble : <b>RDC + 8 Étage(s)</b>	Porte Blindée : <b>NON</b>
Ravalement Ext. : <b>BON ETAT</b>	Double Vitrage : <b>OUI</b>
Ravalement Int. : <b>TRES BON ETAT</b>	Balcon : <b>OUI</b> / Terrasse : <b>NON</b>
Cave : <b>OUI</b>	Cheminées : <b>NON</b> / Moulures : <b>NON</b>
Chambre de Service : <b>NON</b>	HSP : <b>2,50 m</b>
Ascenseur : <b>OUI</b>	Chauffage : <b>COLLECTIF</b>
Interphone : <b>OUI</b> / Digicode : <b>OUI</b>	Eau Chaude : <b>COLLECTIVE</b>
Gardien : <b>OUI</b>	WC Séparés : <b>OUI</b>
Parking : <b>NON</b>	Salle de Bains : <b>OUI</b> / Salle d'Eau : <b>OUI</b>
Transport : <b>M° EXELMANS</b>	EDF : <b>AUX NORMES</b>
Appartement sur : <b>RUE &amp; COUR</b>	Nombre de Chambres : <b>3</b>
<b><i>INFORMATIONS FINANCIERES &amp; ÉNERGETIQUES</i></b>	
Taxe Foncière : <b>1407 €/AN</b>	DPE : <b>221 kWhEP/m<sup>2</sup>.an</b> - Étiquette : <b>D</b>
Nb de lots : - Budget de charges : <b>€/an</b>	GES : <b>51 KgéqCO<sub>2</sub>/m<sup>2</sup>.an</b> - Étiquette : <b>E</b>
Charges de copropriété : <b>440 €/MOIS</b>	

**SALON**(28,47 m<sup>2</sup> - PARQUET)**CUISINE**(6,87 m<sup>2</sup> - CARRELAGE)**CHAMBRE**(14,35 m<sup>2</sup> / 11,21 m<sup>2</sup> / 10,06 m<sup>2</sup> - PARQUET)**AUTRES**