



Achat - Vente - Location - Gestion

188, avenue de Versailles - 75 016 PARIS - Tél : 01.45.30.11.06 - info@unappartenville.com

**16<sup>EME</sup> - AVENUE FERDINAND BUISSON****5 pièces - 85 m<sup>2</sup> - 10<sup>ème</sup> et dernier étage**

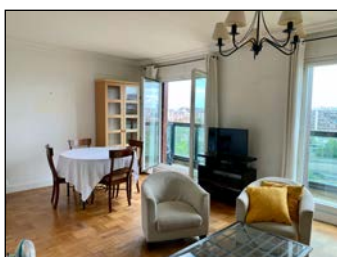
Avec une double exposition et aucun vis-à-vis, en dernier étage, appartement meublé comprenant trois chambres, salon-salle à manger.

Balcon de 8 m<sup>2</sup> et vue tour Eiffel, et grande terrasse de 27 m<sup>2</sup>. Cave.

**Loyer mensuel : 3 200 € (Charges comprises)**

<u>IMMEUBLE</u>	<u>ÉLÉMENTS DE CONFORT</u>
Type : <b>RECENT - BON ETAT</b>	Orientation : <b>OUEST &amp; EST</b>
Immeuble : <b>RDC + 10 Étage(s)</b>	Porte Blindée : <b>OUI</b>
Ravalement Ext. : <b>BON ETAT</b>	Double Vitrage : <b>OUI</b>
Ravalement Int. : <b>BON ETAT</b>	Balcon : <b>OUI - 8 m<sup>2</sup></b> / Terrasse : <b>OUI - 27 m<sup>2</sup></b>
Cave : <b>OUI</b>	Cheminées : <b>NON</b> / Moulures : <b>NON</b>
Chambre de Service : <b>NON</b>	HSP : <b>2,64 m</b>
Ascenseur : <b>OUI</b>	Chauffage : <b>COLLECTIF</b>
Interphone : <b>OUI</b> / Digicode : <b>OUI</b>	Eau Chaude : <b>COLLECTIVE</b>
Gardien : <b>OUI</b>	WC Séparés : <b>OUI</b>
Parking : <b>NON</b>	Salle de Bains : <b>OUI</b> / Salle d'Eau : <b>NON</b>
Transport : <b>M<sup>o</sup> PTE DE ST CLOUD</b>	EDF : <b>RECENT</b>
Appartement Meublé donnant sur : <b>VUE DÉGAGÉE</b>	Nombre de Chambres : <b>3</b>
<u>INFORMATIONS FINANCIERES &amp; ÉNERGETIQUES</u>	
Honoraires : <b>1275 € TTC</b>	DPE : <b>Non précisé</b> - Étiquette :
Dépôt de Garantie : <b>5740 €</b>	GES : <b>Non précisé</b> - Étiquette :
Charges locatives : <b>330 €/MOIS</b>	

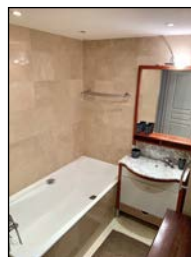
**SALON**  
(PARQUET)



**CHAMBRE**  
(PARQUET)



**SALLE DE BAINS**



**TERRASSE**

